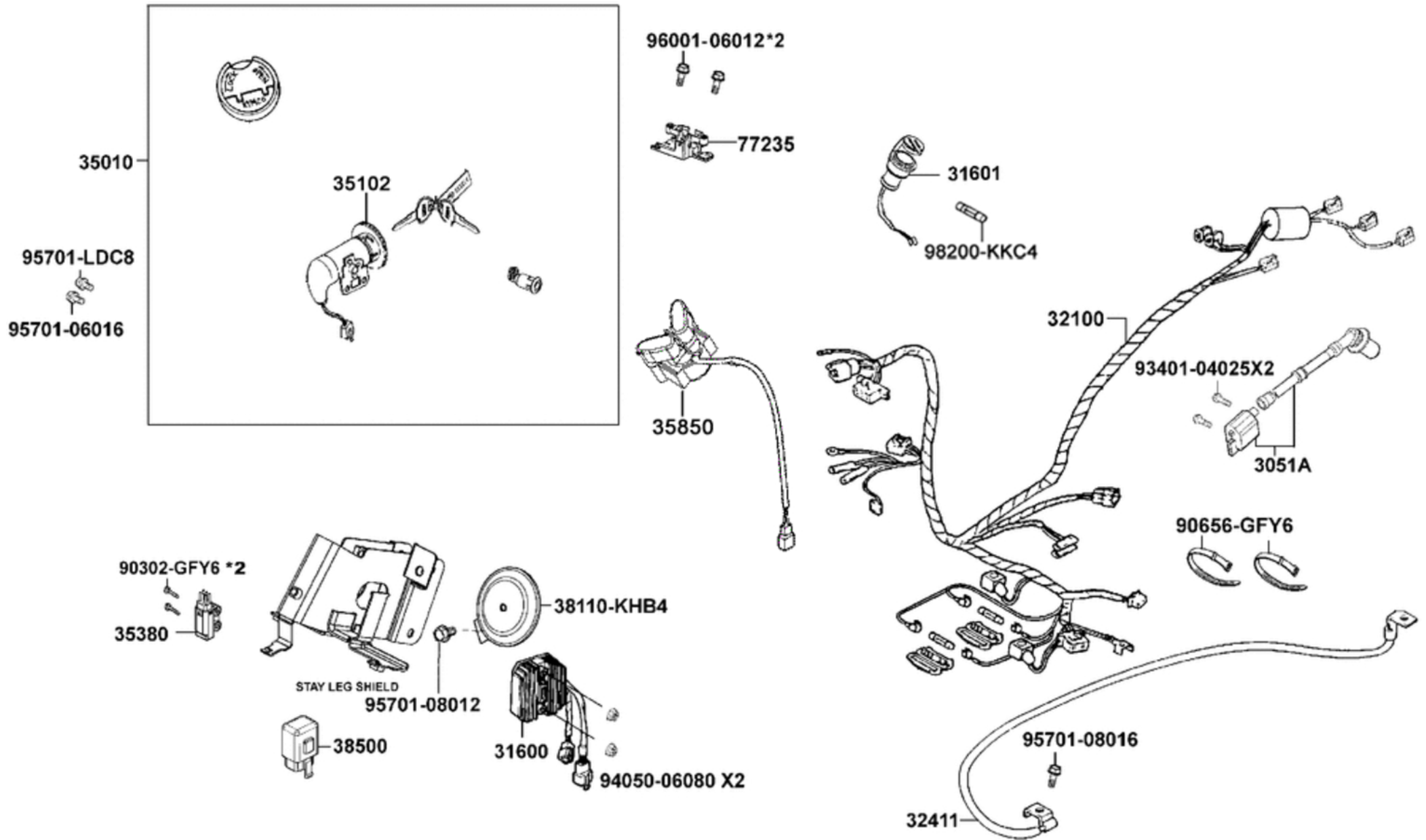


Elektrische Anlage & Schloßsatz



Elektrische Anlage & Schloßsatz

| Bildnummer | MSA Nummer | Beschreibung | Herstellernummer |
|-------------------|-------------------|--|--------------------------|
| 3051A-KKE3-900 | MB2131 | Zündspule kpl. | 3051A-KKE3-900 |
| 31600-LEA5-E00 | MA5363 | Regler | 31600-LEA5-E00 |
| 31601-LFC2-E10 | MB0123 | Steckdose 12V Bordspannung | 31601-LFC2-E10 |
| 32100-LGS6-E10 | MB2132 | Kabelbaum | 32100-LGS6-E10 |
| 32411-LDF7-E10 | MA5016 | Kabel f. Batterie (Pluskabel) | 32411-LDF7-E10 |
| 35010-LGS6-E10 | MB2133 | Zünd-/Sitz-/TopCase-/Tankdeckel-Schloß im Satz | 35010-LGS6-E10 |
| 35102-KGBG-90A | MX0291 | Abdeckung f. Zündschloss | 35102-KGBG-90A |
| 35380-LEA2-900 | MB4777 | Neigungssensor | 35380-LKG2-900 |
| 38110-KHB4-E0A | MV4744 | Hupe | 38110-KHB4-E0A |
| 38500-KHD8-900 | MB6004 | Arbeits-Relais 20A D421 | 38500-LGL3-90C |
| 35850-KHB4-90A | MS9690 | Anlasserrelais | 35850-KEBE-90A |
| 77235-LGB5-E10 | MS2601 | Verriegelung f.Sitzbank | 77235-LGB5-E10 |
| 90302-GFY6-940 | ED3277 | Schraube G05x016 SK8/S/ScheibeØ12 | 90302-GFY6-940 |
| 90656-GFY6-911 | MS9583 | Kabelbinder, standard, Plastik | 90656-GFY6-911 |
| 93401-04025-08 | MA5683 | Schraube M4x25 | 93401-04025-08 |
| 94050-06080 | MS1231 | Mutter G06 SK10/Z/B13 | 94050-06080 |
| 95701-06016-08 | MX2367 | Schraube G06x016 SK10/M/B13 | 95701-06016-08 |
| 95701-08012-08 | MS5105 | Schraube G08x012 SK12/M/B16 | [=MS5105] 95701-08012-06 |
| 95701-08016-08 | MS9792 | Schraube G08x016 SK12/M/B16 | 95701-08016-08 |
| 95701-LDC8-E10 | MA4286 | Abreißschraube 6x16 | 95701-LDC8-E10 |
| 96001-06012-08 | MX2558 | Schraube G06x012 SK08/M/B11 | 96001-06012-08 |
| 98200-KKC4-900 | MA3680 | Sicherung 0,8 A (Glassicherung 20mm) | 98200-KKC4-900 |