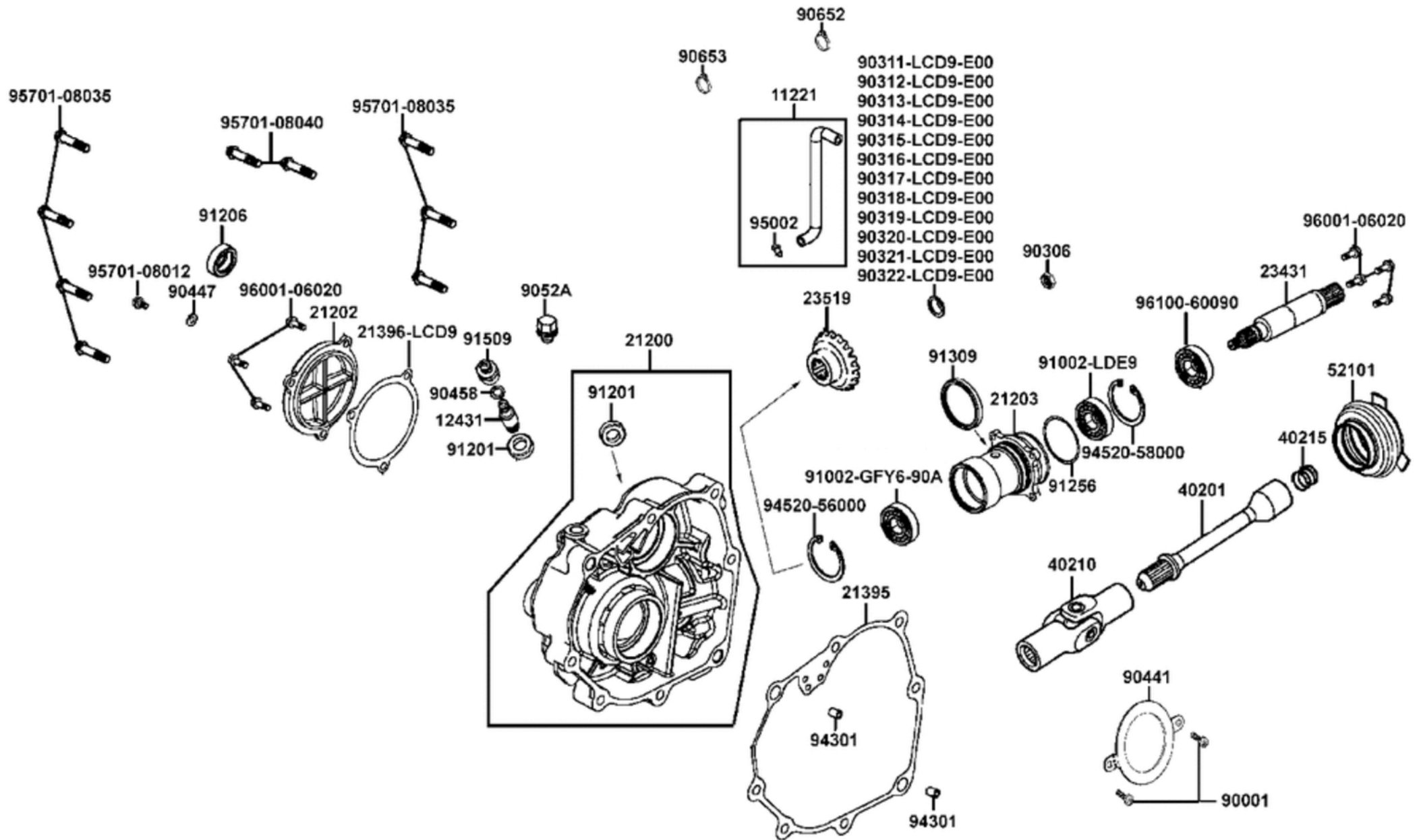


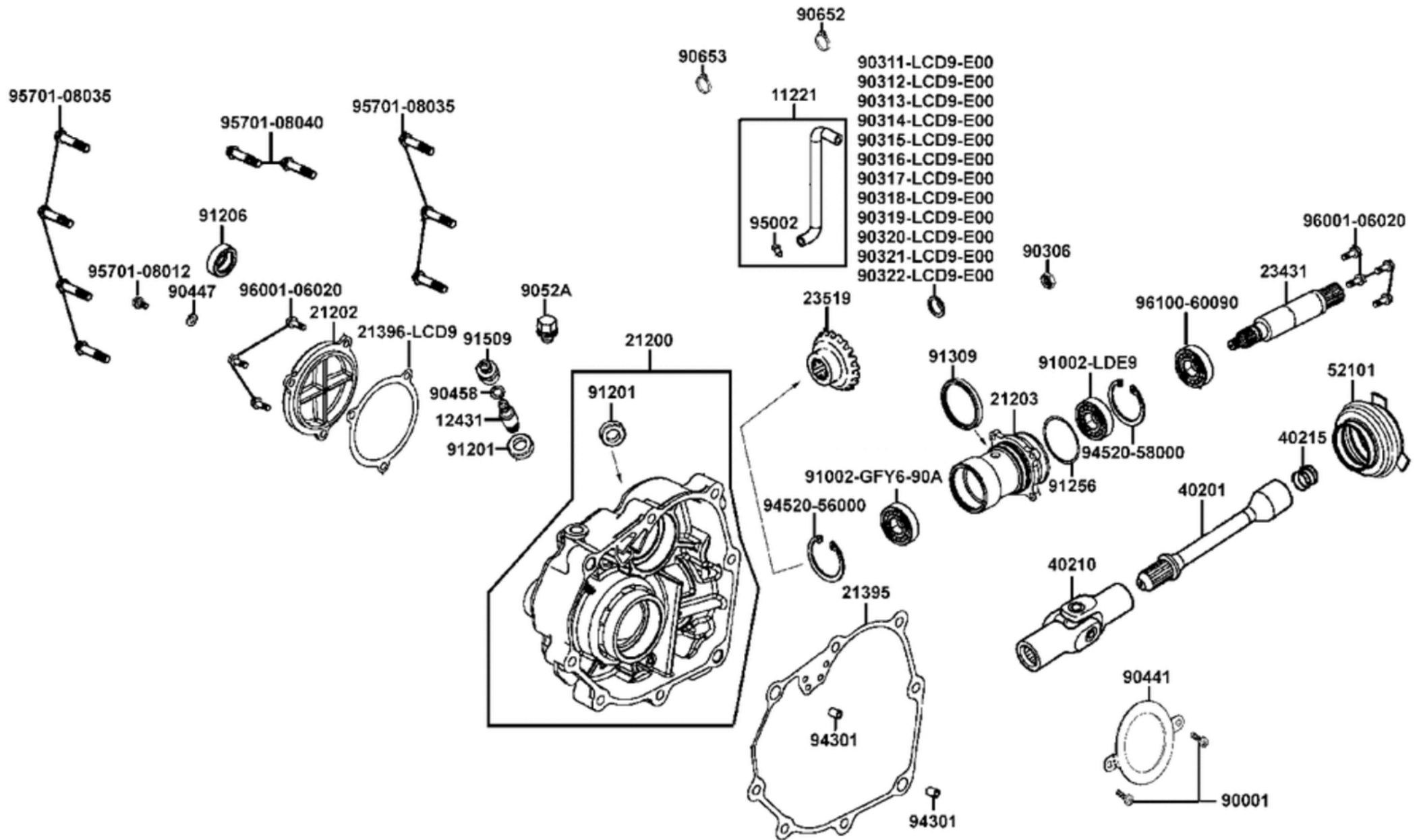
Kardantrieb



Kardanantrieb

Bildnummer	MSA Nummer	Beschreibung	Herstellernummer
11221-LBA7-900	MV1003	Schlauch f. Getriebeentlüftung	11221-LBA7-900
12431-LCD9-E00	MV2004	Tachoantrieb im Getriebe	12431-LCD9-E00
21200-LCD9-E00	MV2013	Gehäuse f. Hinterachs-Getriebe	21200-LCD9-E00
21202-LCD9-E00	MV2014	Deckel f. Hinterachs-Getriebe	21202-LCD9-E00
21203-LCD9-E00	MV2015	Gehäuse Kardan	21203-LCD9-E00
21395-LCD9-E00	MV2016	Dichtung f. Getriebegehäuse Hinterachs-Getriebe	21395-LCD9-E00
21396-LCD9-E00	MV2017	Dichtung f. Deckel Hinterachs-Getriebe	21396-LCD9-E00
23431-LCD9-E00	MV2022	Getriebeausgangswelle	23431-LCD9-E00
23519-LCD9-E00	MV2029	Kegelzahnrad 18Z (Ausgangswelle zu Kardan)	23519-LCD9-E00
40201-LCD9-E00	MV2054	Kardanwelle	40201-LCD9-E00
40210-LCD9-E00	MV2055	Gelenk f. Kardanwelle	40210-LCD9-E00
40215-LCD9-E00	MV2059	Feder f. Kardanwelle	40215-LCD9-E00
52101-LCD9-E00	MV2086	Gummischutz f. Kardanwelle	52101-LCD9-E00
90001-GFY6-901	MS6175	Schraube G06x010 IB05/M	90001-GFY6-901
90306-LCD9-E00	MV2127	Mutter G16 SK21/B28/Z	94031-LCD9-E00
90311-LCD9-E00	MV2110	Ausgleichsscheibe 45,2x59x0,60	90311-LCD9-E00
90312-LCD9-E00	MV2137	Ausgleichsscheibe 45,2x59x0,65	90312-LCD9-E00
90313-LCD9-E00	MV2138	Ausgleichsscheibe 45,2x59x0,70	90313-LCD9-E00
90314-LCD9-E00	MV2139	Ausgleichsscheibe 45,2x59x0,75	90314-LCD9-E00
90315-LCD9-E00	MV2140	Ausgleichsscheibe 45,2x59x0,80	90315-LCD9-E00
90316-LCD9-E00	MV2141	Ausgleichsscheibe 45,2x59x0,85	90316-LCD9-E00
90317-LCD9-E00	MV2142	Ausgleichsscheibe 45,2x59x0,90	90317-LCD9-E00
90318-LCD9-E00	MV2143	Ausgleichsscheibe 45,2x59x0,95	90318-LCD9-E00
90319-LCD9-E00	MV2144	Ausgleichsscheibe 45,2x59x1,00	90319-LCD9-E00

Kardantrieb



Kardanantrieb

Bildnummer	MSA Nummer	Beschreibung	Herstellernummer
90320-LCD9-E00	MV2145	Ausgleichsscheibe 45,2x59x1,05	90320-LCD9-E00
90321-LCD9-E00	MV2146	Ausgleichsscheibe 45,2x59x1,10	90321-LCD9-E00
90322-LCD9-E00	MV2147	Ausgleichsscheibe 45,2x59x1,15	90322-LCD9-E00
90441-PWA1-E00	MV2262	Halteplatte f. Lager	90441-PWA1-E00
90447-KED9-900	MV2166	U-Scheibe 17,2mm	90447-KED9-900
90458-LBA7-E00	MV1270	U-Scheibe Anlaufscheibe 8mm	90458-LBA7-E00
9052A-GFY6-950	MS6031	Ölablassschraube G12x015 SK17/M/D18	9052A-GFY6-C00
90652-LCD9-E00	MV2114	Halteband 90mm Blech	90652-LCD9-E00
90653-LCD9-E00	MV2115	Schlauchschelle 66mm	90653-LCD9-E00
91002-GFY6-90A	MV2149	Kugellager 22x56x15	91002-GFY6-90A
91002-LDE9-E00	MV2116	Kugellager 28x58x16	91002-LDE9-E00
91201-9A51-004	MV1316	Wellendichtring 12x18x03	91201-9A51-004
91206-2F86-014	MX2125	Wellendichtring 14x28x07	91206-2F86-014
91256-LCD9-E00	MV2121	Wellendichtring 28x59x07	91256-LCD9-E00
91309-LCD9-E00	MV2125	O-Ring 58,4x3,1	91309-LCD9-E00
91509-LBA7-E00	MV1284	Schraube f.Tachometerantrieb	91509-LBA7-E00
94301-10160	MS6061	Passhülse 10x16mm	94301-10160
94520-56000	MV2150	Seegerring 56mm innen	94520-56000
94520-58000	MV2151	Seegerring 58mm innen	94520-58000
95002-02150	MV1317	Schlauchklemme 15mm	95002-02150
95701-08012-08	MS5105	Schraube G08x012 SK12/M/B16	[=MS5105] 95701-08012-06
95701-08035-08	MS1171	Schraube G08x035 SK12/M/B16	95801-08035-08
95701-08040-08	MX2254	Schraube G08x040 SK12/C/B16	95801-08040-08
96001-06020-08	MS4021	Schraube G06x020 SK08/M/B11	96001-06020-06
96100-60090-00	MV2152	Kugellager 45x75x16 6009	96100-60090-00