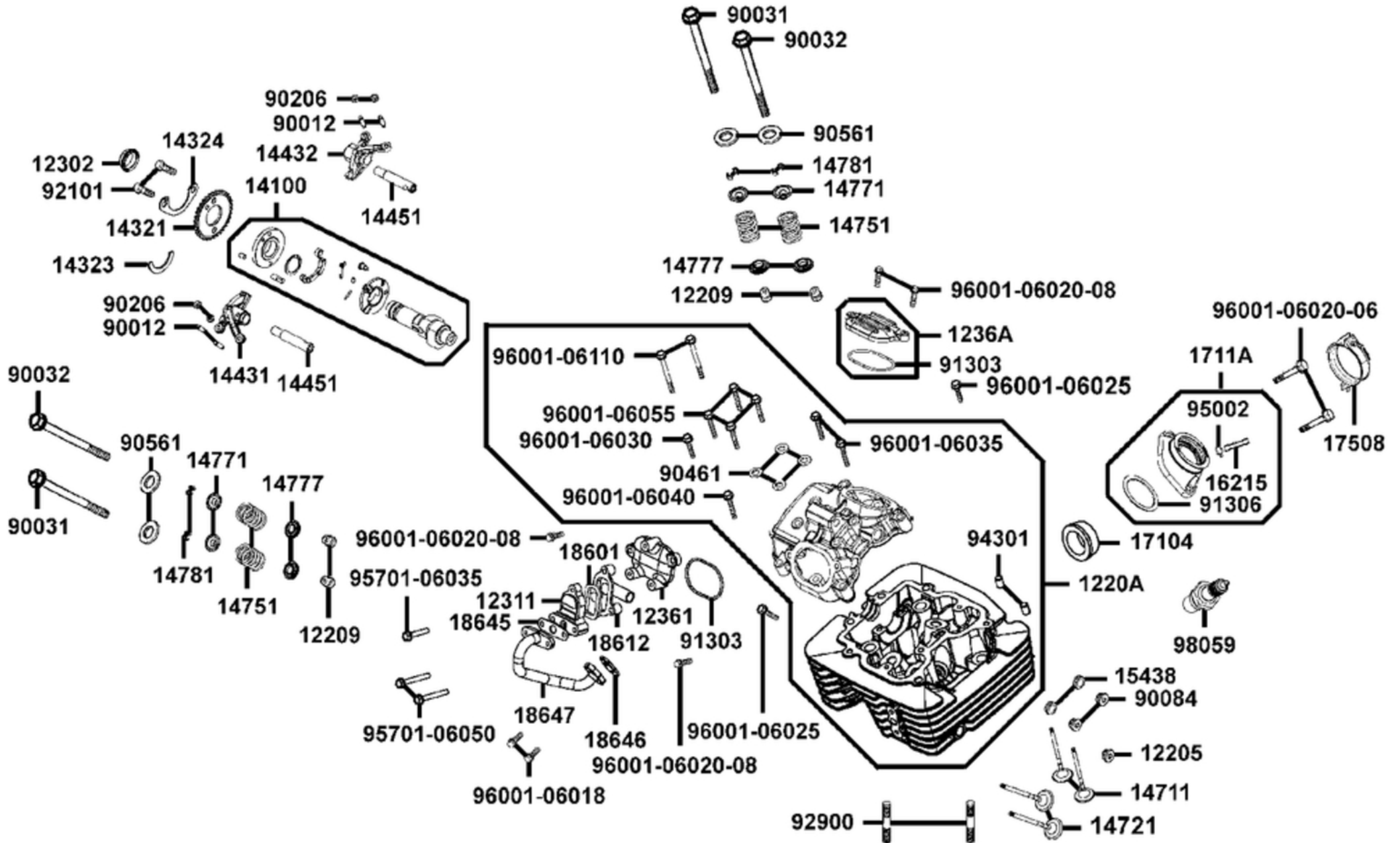


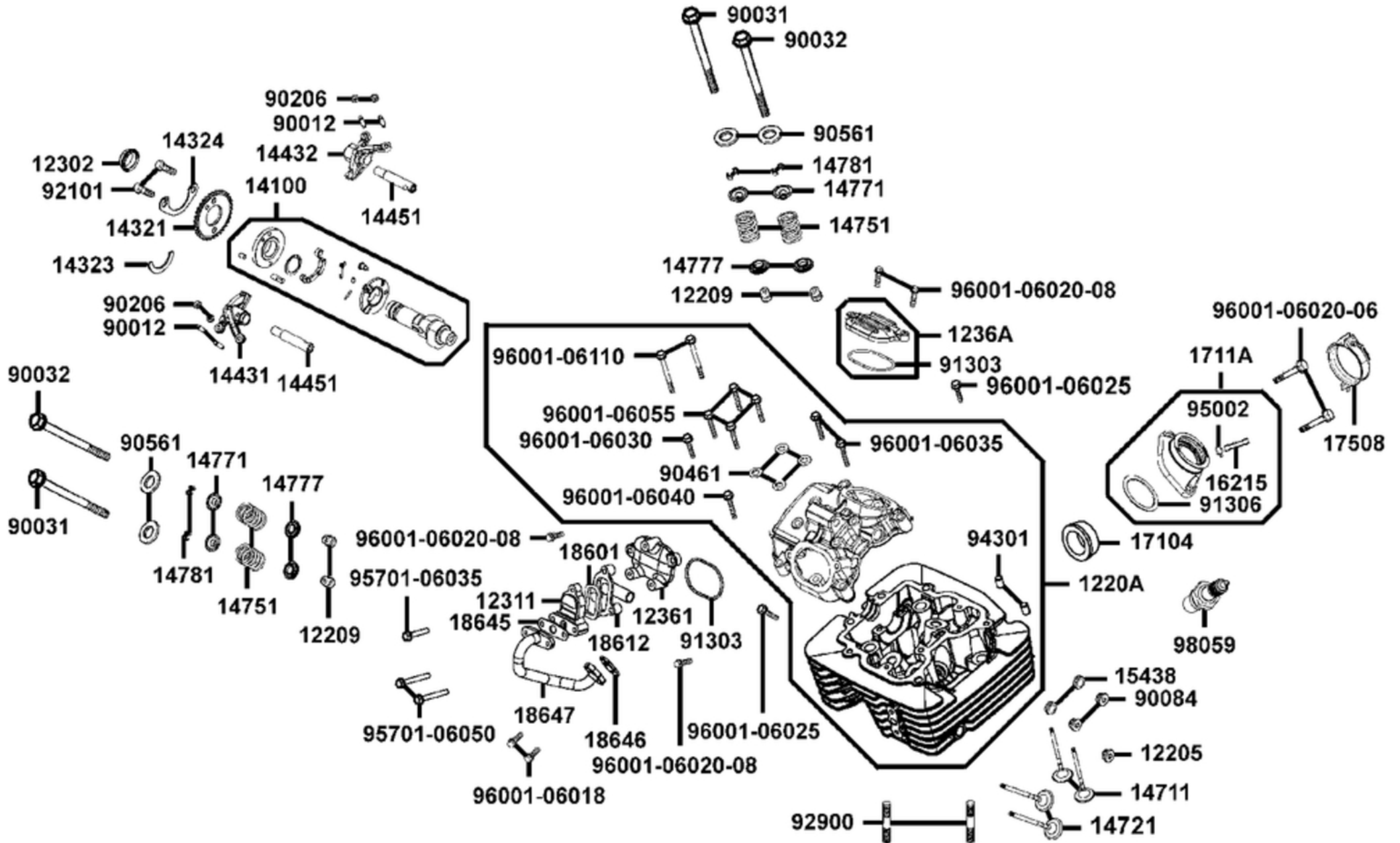
Zylinderkopf & Ventiltrieb



Zylinderkopf & Ventiltrieb

Bildnummer	MSA Nummer	Beschreibung	Herstellernummer
12205-KHE8-301	MV2507	Verschlußschraube mit Sicherungsmittel, 12mm	12205-KHE8-301
12209-PWB1-900	MV7026	Ventilschaftdichtung	12209-PWB1-900
1220A-LFA5-E00	MV7025	Zylinderkopf	1220A-LFA5-E00
12302-PWB1-900	MV6623	Verschlußstopfen f. Zylinderkopf	12302-PTA1-900
12311-LFA5-E00	MV7030	Gehäuse f. Sekundärluft-Membrane	12311-LFA5-E00
12361-LFA5-E00	MV7031	Ventildeckel (Auslaßseite)	12361-LFA5-E00
1236A-PWB1-900	MV7032	Ventildeckel (Einlaßseite)	1236A-PWB1-900
14100-PWB1-900	MV7039	Nockenwelle mit Lager	14100-PWB1-900
14321-PWB1-900	MV7040	Nockenwellenrad Einlass	14321-PWB1-900
14323-PWB1-900	MV7041	Sicherungsring	14323-PWB1-900
14324-PWB1-900	MV7042	Scheibe	14324-PWB1-900
14431-PWB1-900	MV7044	Kipphebel Einlass	14431-PWB1-900
14432-PWB1-900	MV7045	Kipphebel Auslass	14432-PWB1-900
14451-PWB1-900	MV7046	Kipphebelwelle Einlass	14451-PWB1-900
14711-PWB1-900	MV7050	Einlassventil	14711-PWB1-900
14721-PWB1-900	MV7051	Auslassventil	14721-PWB1-900
14751-PWB1-900	MV7052	Ventilfeder aussen	14751-PWB1-900
14771-PWB1-900	MV7053	Ventilfederteller	14771-PWB1-900
14777-PWB1-900	MV7054	Ventilfedersitz	14777-PWB1-900
14781-MFA6-001	MS6062	Haltekeil f. Ventil	14781-MFA6-001
15438-PWB1-900	MV7066	Dichtung	15438-PWB1-900
16215-LFA5-E00	MV7403	Schlauchanschluß	16215-LFA5-E00
17104-LFA5-E00	MV7075	Drossel f. Ansaugstutzen	17104-LFA5-E00
1711A-LFA5-E00	MV7076	Ansaugstutzen	1711A-LFA5-E00

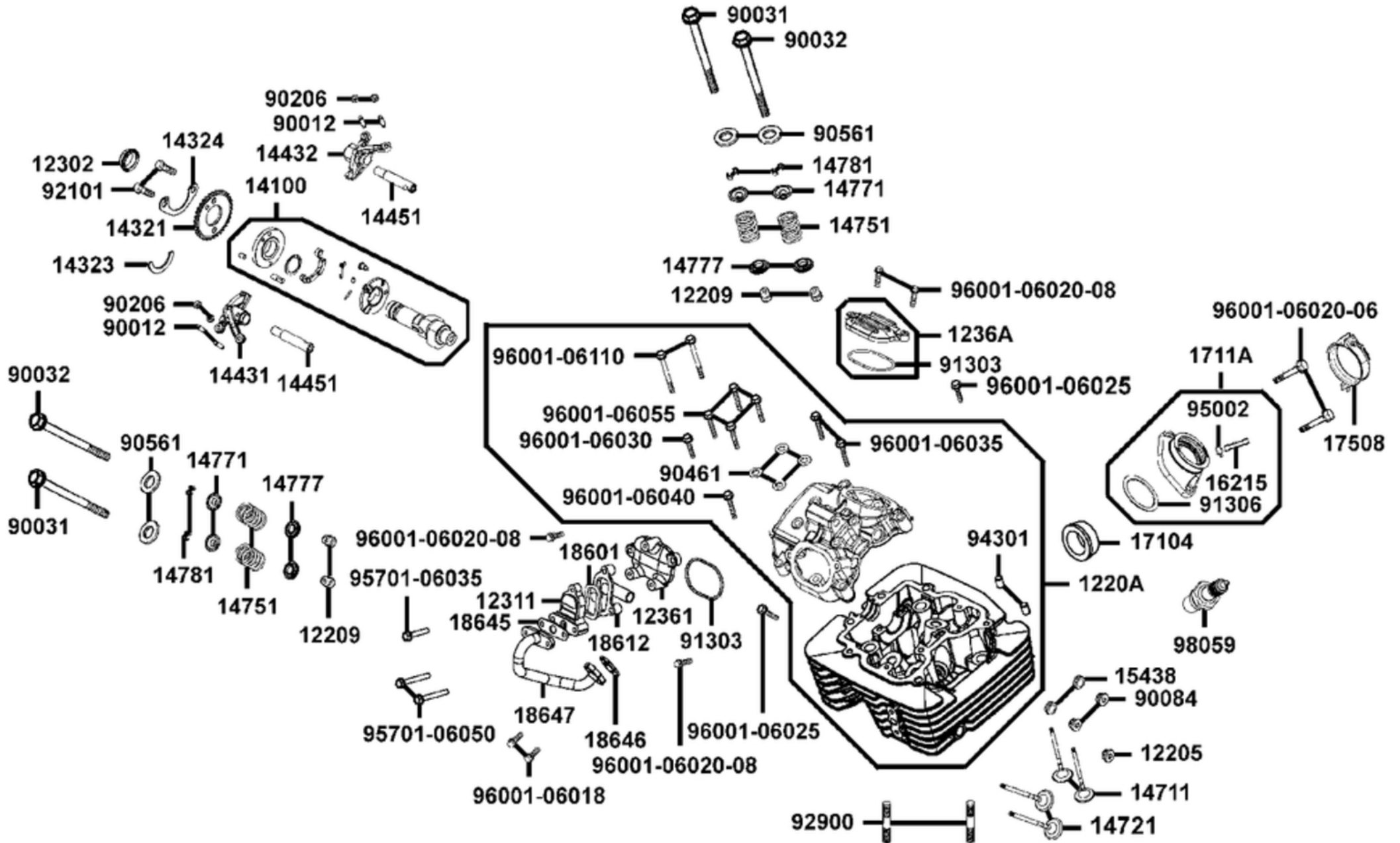
Zylinderkopf & Ventiltrieb



Zylinderkopf & Ventiltrieb

Bildnummer	MSA Nummer	Beschreibung	Herstellernummer
17508-PWB1-900	MV7095	Klammer D56	17508-PWB1-900
18601-KBE2-900	MA3329	Sekundärluft-Membrane 52x27x06	18601-KBE2-900
18612-KFB5-900	MS1673	Deckel f. Sekundärluft-Membrane E2	18612-KFB5-900
18645-LBA2-E00	MA0128	Dichtung f.Sekundärluft-Membrane E2	18645-GFY6-941
18646-GFY6-941	MA0125	Dichtung f.Sekundärluft-Membrane am Kopf E2	18646-GFY6-941
18647-LFA5-E00	MV7106	Rohr f. Sekundärluft-Membrane	18647-LFA5-E00
90012-3C33-001	MS6078	Ventileinstellschraube	90012-3C33-001
90031-PWB1-900	MV7310	Stehbolzen G10x170	90031-PWB1-900
90032-PWB1-900	MV7311	Stehbolzen G10x180	90032-PWB1-900
90084-KKE5-E00	MV7315	Verschlussschraube	90084-PWB1-900
90206-0A01-001	MS6077	Mutter f.Einstellschraube (Ventilspiel)	90206-0A01-001
90461-PWB1-900	MV7332	U-Scheibe	90461-PWB1-900
90561-PWB1-900	MV7334	U-Scheibe 21x10x2.2	90561-PWB1-900
91303-PWB1-900	MV7352	Dichtung f. Ventildeckel (O-Ring)	91303-PWB1-900
91306-PWB1-900	MV7404	O-Ring	91306-PWB1-900
92101-06012-0HN	MV0345	Schraube G06x012 SK10/M	92101-06012-0HN
92900-08046-0B	MV7357	Stehbolzen G08x46	92900-08046-0B
94301-08140	MS9389	Passhülse 8x14mm (mit Anfasung)	94301-08140
95002-02070	MS5297	Schlauchklemme 7-8mm	95002-02070
95701-06035-08	MV0680	Schraube G06x035 SK10/B13/S	95701-06035-08
95701-06050-08	MA3469	Schraube G06x050 SK10/B13/M	95701-06050-00
96001-06018-08	MS9748	Schraube G06x018 SK08/M/B11	96001-06018-08
96001-06020-06	MS4021	Schraube G06x020 SK08/M/B11	96001-06020-06
96001-06020-08	MS4021	Schraube G06x020 SK08/M/B11	96001-06020-06
96001-06025-08	MS1001	Schraube G06x025 SK10/Z, gelbverzinkt	95701-06025-08

Zylinderkopf & Ventiltrieb



Zylinderkopf & Ventiltrieb

Bildnummer	MSA Nummer	Beschreibung	Herstellernummer
96001-06030-08	MV3812	Schraube G06x030 SK08/B11/M	96001-06030-08
96001-06035-08	MS4089	Schraube G06x035 SK08/B11/M	96001-06035-08
96001-06040-08	MS4028	Schraube G06x040 SK08/B11/M	96001-06040-08
96001-06055-08	MS5088	Schraube G06x055 SK08/M/B11	96001-06055-08
96001-06110-08	MS6119	Schraube G06x110 SK08/M/B11	96001-06110-08
98059-58916-00	MA8300	Zündkerze NGK CR8E	98059-58916-00