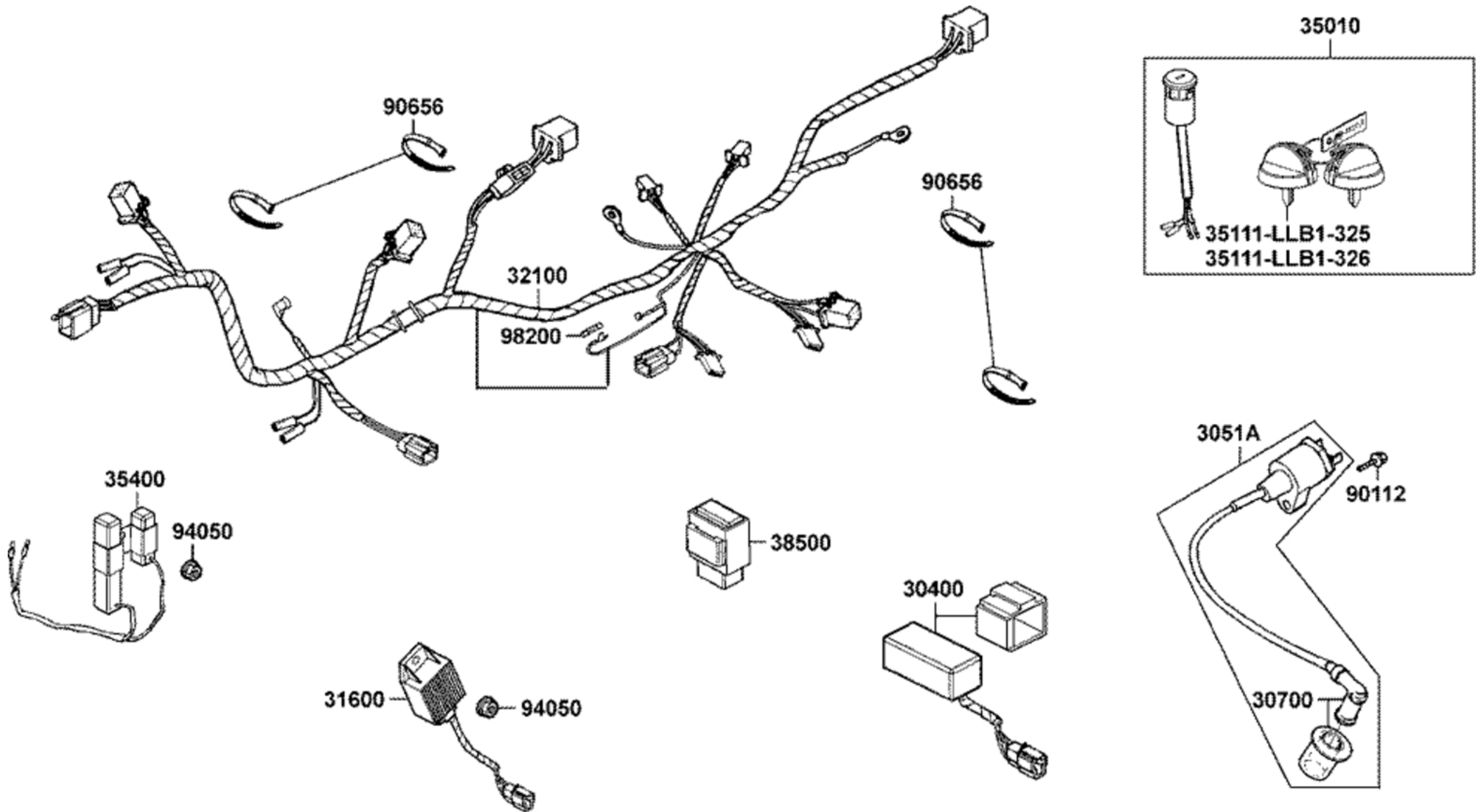


Elektrische Anlage & Schloß kpl.



Elektrische Anlage & Schloß kpl.

Bildnummer	MSA Nummer	Beschreibung	Herstellernummer
94050-06080	MS1231	Mutter G06 SK10/Z/B13	94050-06080
98200-10700	MS4262	Sicherung 7A (Glassicherung 25mm)	98200-10700
30400-LLJ1-900	MV0625	CDI Einheit ohne Drehzahlbegrenzung	30400-LLJ1-900
3051A-LBD3-900	MV3036	Zündspule kpl.	3051A-LBD3-900
30700-KXCX-910	MS5399	Zündkerzenstecker Silikon org.Kymco	30700-KXCX-910
30700-KNBN-901	MV3037	Zündkerzenstecker = MS5399	[=MV3037] 30700-KXCX-910
31600-LBD4-900	MV4441	Regler	31600-LBD4-900
32100-LBD3-700	MV4442	Kabelbaum	32100-LBD3-700
35010-LBA7-900	MV4443	Zündschloss	35010-LBA7-910
35111-LLB1-325	MS1305	Schlüsselrohling Bart re .Embl rund	35111-KGBG-305-M1
35111-LLB1-326	MS1306	Schlüsselrohling Bart li. Emb rund	35111-KGBG-306-M1
35400-LLJ1-900	MV0636	Vorwiderstand	35400-LLJ1-900
38500-KFA6-900	MX4047	Anlasserrelais	38500-KFA6-900
90112-KRDR-900	MX8261	Schraube G05x022 SK08/M/B10	90112-KDR-9000
90656-KCBC-900	MS9583	Kabelbinder, standard, Plastik	90656-GFY6-911