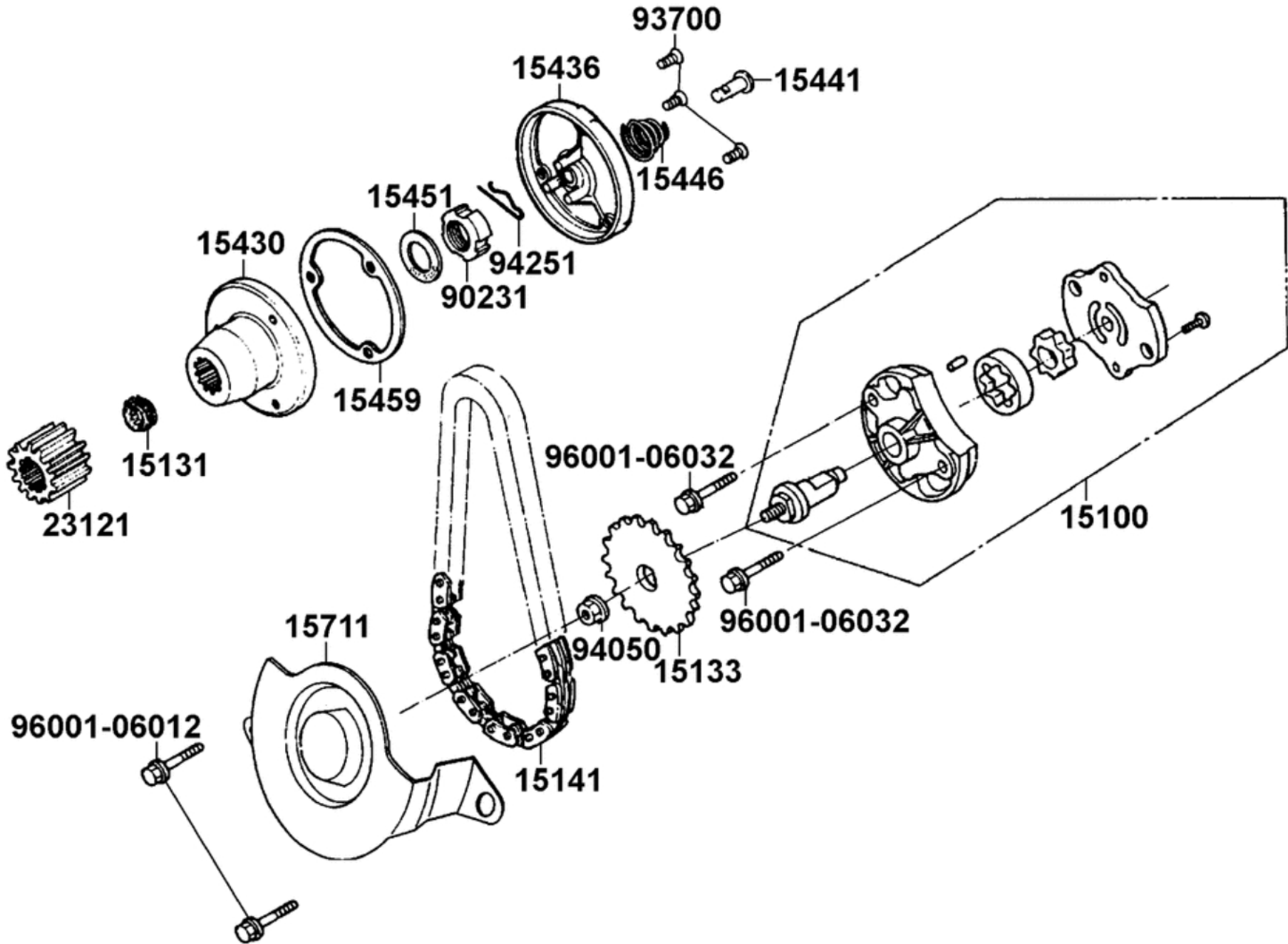


Ölpumpe



Ölpumpe

| Bildnummer | MSA Nummer | Beschreibung | Herstellernummer |
|-------------------|-------------------|--|-------------------------|
| 94050-06080 | MS1231 | Mutter G06 SK10/Z/B13 | 94050-06080 |
| 94251-08400 | MX2559 | Splint 1,2x16 (Federspl.f. 6-8mm Bolzen) | 94251-08800 |
| 15100-LBE8-900 | MA8023 | Ölpumpe | 15100-LBE8-900 |
| 15131-KEC2-900 | MX2600 | Zahnrad f. Ölpumpenantrieb | 15131-KEC2-9000 |
| 15133-GFY6-901 | MB0145 | Zahnrad Ölpumpe | 15133-GFY6-W10 |
| 15141-KEC2-900 | MX2602 | Kette f. Ölpumpe | 15141-KEC2-9000 |
| 15430-KKAK-910 | MX2072 | Rotorgehäuse f. Ölschleuder | 15430-KAK-9100 |
| 15436-1G07-001 | MX2068 | Deckel f. Ölschleuder | 15436-107-0000 |
| 15441-1G07-001 | MX2066 | Hohlstift f. Ölschleuder | 15441-107-0000 |
| 15446-1G07-001 | MX2067 | Feder f. Ölschleuder | 15446-107-0000 |
| 15451-1G07-001 | MA9027 | U-Scheibe (Tellerfeder) | 15451-1G07-001 |
| 15459-1G07-001 | MX2071 | Dichtung f. Deckel Ölschleuder | 15459-1G07-001 |
| 15711-KEC2-900 | MX2601 | Sicherungsblech Ölpumpenzahnrad | 15711-KEC2-9000 |
| 23121-KEC2-900 | MA9073 | Zahnrad f. Primärantrieb Ölpumpe | 23121-KEC2-900 |
| 90231-2L00-011 | MX2069 | Mutter G16 NM28/Z | 90231-200-0100 |
| 93700-05012-0H | MX2065 | Schraube G05x012 KS/M/SS | 93700-05012-0H |
| 96001-06012-08 | MX2558 | Schraube G06x012 SK08/M/B11 | 96001-06012-08 |
| 96001-06032-08 | MS4026 | Schraube G06x032 SK08/M/B11 | 96001-06032-08N |