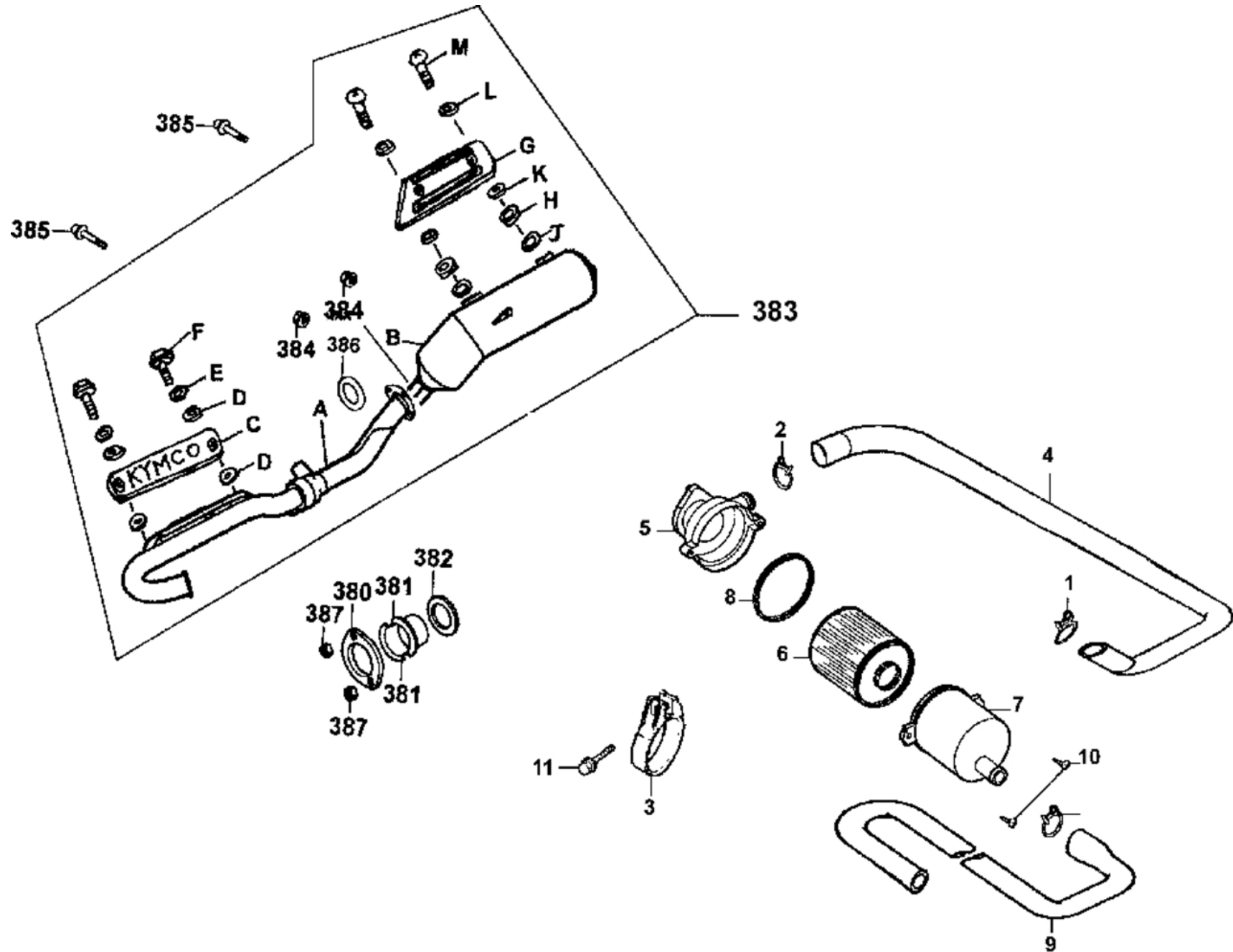


# Auspuff & Sekundärluftsystem



## Auspuff & Sekundärluftsystem

<b>Bildnummer</b>	<b>MSA Nummer</b>	<b>Beschreibung</b>	<b>Herstellernummer</b>
1	MV2631	Schlauchklemme	17369-KED9-900
2	MS1679	Schlauchklemme	17369-KDB4-671
3	MX3395	Schelle f. Sekundärfiltergehäuse E2	18654-KBG-9000
4	MX3396	Schlauch f. Sekundärfilter zum Motor E2	18656-KEC8-900
5	MX3397	Sekundärfilterventil E2	1865A-KGBG-3050
6	MX3398	Sekundärluftfilter Einsatz E2	18805-KE2-9000
7	MX3399	Gehäuse f. Sekundärfilter E2	18807-GY6-960
8	MA3784	Dichtung f. Sekundärluft-Gehäuse	18812-KBE2-900
9	MX3402	Schlauch f. Sekundärfilter E2	18814-KEC8-900
Aa	MX3323	Auspuffkrümmer = MX3394	[=MX3323] 18320-KFB1-EZ0
A	MX3394	Auspuffkrümmer E2	18320-KFB1-EZ0
B	MX3324	Auspufftopf	18310-KEC8-E000
B	MX3393	Auspufftopf E2	18310-KFB1-EZ0
C	MX3313	Auspuffblende chrom	18321-KEC8-9000
D	MV3954	U-Scheibe mit Hitzeschutz	18294-KFLF-500
E	MS1261	U-Scheibe 6x13x01	94101-06000
F	MX3325	Schraube G06x016 SK08/B11/Z	96001-06016-02
G	MX3314	Auspuffblende schwarz	18318-KEC8-9000
H	MX3326	Hülse 06,4x09x08/B1,5	18291-KEC8-9000
J	MV3954	U-Scheibe mit Hitzeschutz	18294-KFLF-500
K	MS9655	Gummitülle f. Auspuff	18293-KEBE-900
L	MX3329	U-Scheibe 06x17x2,0	18292-KEC8-9000
M	MS9652	Schraube G06x018 KS/C/S13 = MA3558	[=MS9652] 90110-KEBE-900
10	MS5373	Schraube B04x012 KS/S ( stumpf )	93903-34360



## Auspuff & Sekundärluftsystem

<b>Bildnummer</b>	<b>MSA Nummer</b>	<b>Beschreibung</b>	<b>Herstellernummer</b>
11	MX2367	Schraube G06x016 SK10/M/B13	95701-06016-08
380	MA9053	Anpressring f. Auspuffkrümmer	18231-3E65-671
381	MX8137	Druckschale f. Auspuffkrümmer(1Stück)	18233-3C83-901
382	MA9054	Auspuffdichtung	18291-LLB1-900
383	MX3037	Auspuff kpl.	1830A-KEC8-E00
383	MX3392	Auspuff kpl. E2	1830A-KFB1-EZ0
384	ED3324	Mutter G06 SK10/M/L5,8	94001-06080-0S
385	MS5105	Schraube G08x012 SK12/M/B16	[=MS5105] 95701-08012-06
386	MV1039	Dichtung Auspuffkrümmer	18291-LBA7-900
387	MS1231	Mutter G06 SK10/Z/B13	94050-06080
388	MS4312	Mutter G06 SK10/M/L12/B13	90304-HCB3-77A